

DEBAT D'ORIENTATION BUDGETAIRE



ANNEE 2014

1) - La conjoncture économique française

Un contexte économique toujours difficile

... mais l'éclaircie se confirmerait

- La zone euro sort du tunnel avec une reprise de la croissance depuis le 2^{ème} trimestre 2013
- Les prévisions de croissance des économistes pour 2014 sont comprises entre +0,5 % et +1,3 % (+0,9 % pour le gouvernement)
- L'inflation reste faible à +1,4 % en 2014 (+1 % en 2013)



2) - Les engagements européens de la France

La règle d'équilibre budgétaire impose que les comptes publics respectent un double équilibre :

1)-Déficit public inférieur à 3 % et dette publique inférieure à 60 % du PIB

2)-Objectif à moyen terme (OMT) permettant d'avoir un déficit structurel limité à 0,5% du PIB (entre -0,5 % et l'excédent)

... avec des conséquences pour les collectivités territoriales, 3^{ème} poste de dépenses de l'Etat



3) - Le projet de loi de finances 2014

Les concours financiers de l'État seront diminués de 1,5 milliard d'euros en 2014

... mais des mécanismes de péréquation existent pour les collectivités les plus fragiles :

- **Hausse de 60 millions de la dotation de solidarité urbaine (+ 4%)**
- **Hausse de 10 millions de la dotation nationale de péréquation (+ 2%)**



4) - Les contraintes pesant sur Briançon

Un objectif financier majeur qui rend possible l'investissement dans l'économie locale par =

La hausse de l'autofinancement (épargne brute)

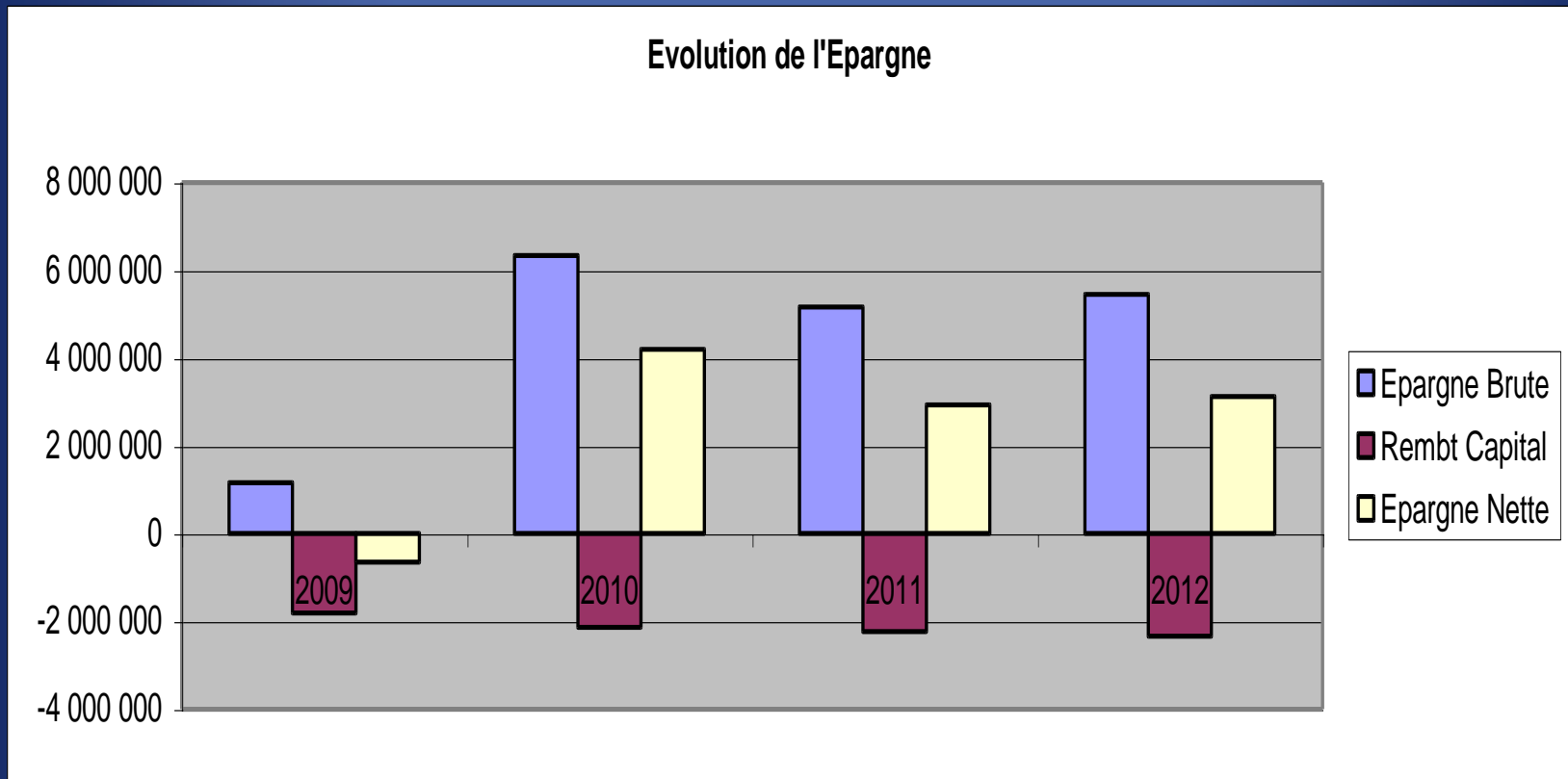
La maîtrise du fonctionnement courant

ET sans hausse des taux de la fiscalité (TH, TFB, TFNB)

... pour permettre à Briançon de se désendetter et d'investir dans les équipements et les services publics



A) - L'évolution de l'épargne brute et le respect des grands équilibres



B) - Un engagement de stabilité fiscale

Des taux stables depuis 2009

... et un produit fiscal qui n'augmente que par l'effet des revalorisations votées par le Parlement et par l'imposition des constructions nouvelles



C) - La diminution de l'endettement

Briançon poursuit son désendettement

77,535 millions d'euros au 31/12/2009

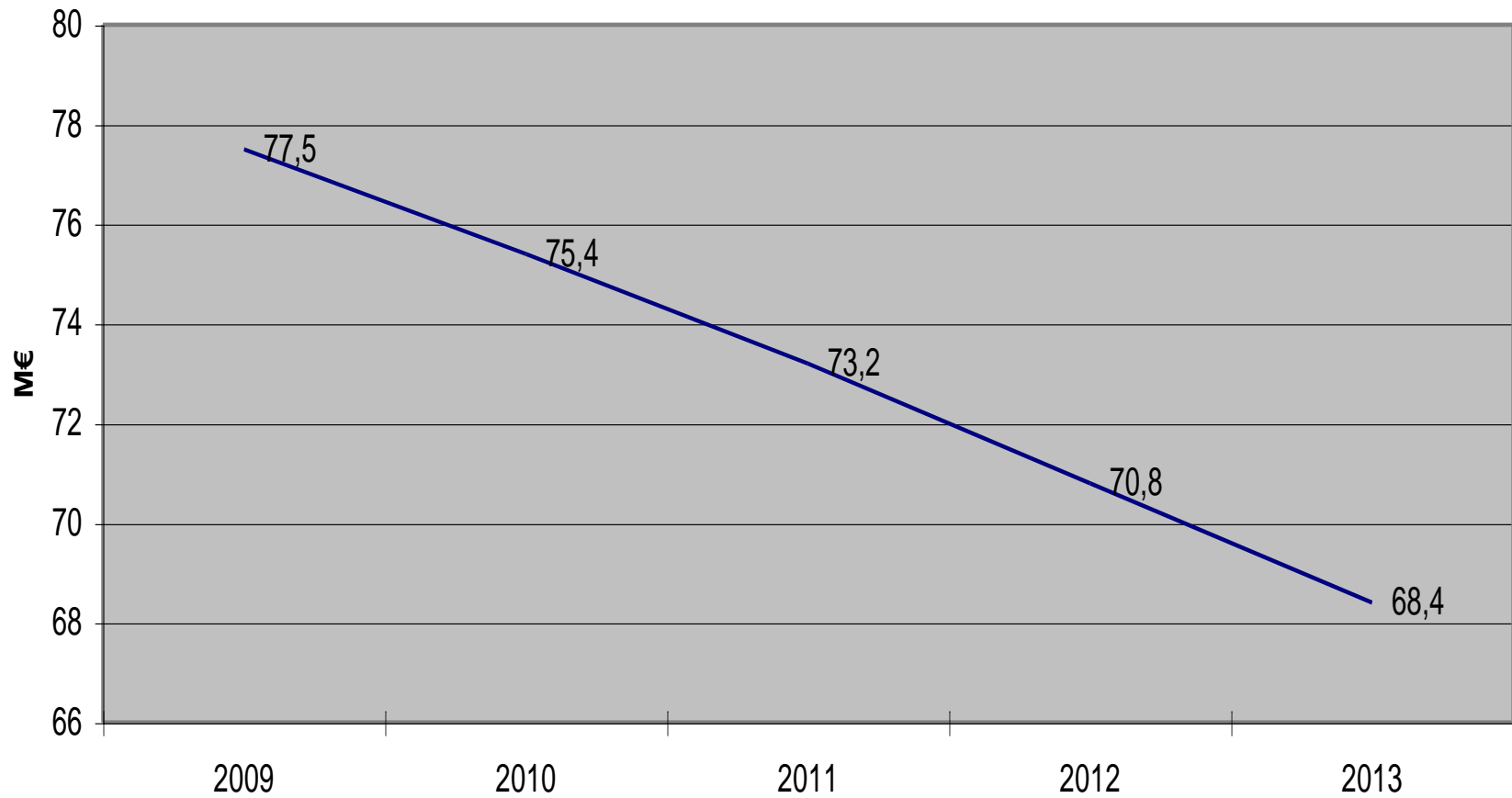
68,381 millions d'euros au 31/12/2013

Un remboursement de plus de 9 millions d'euros en 4 ans

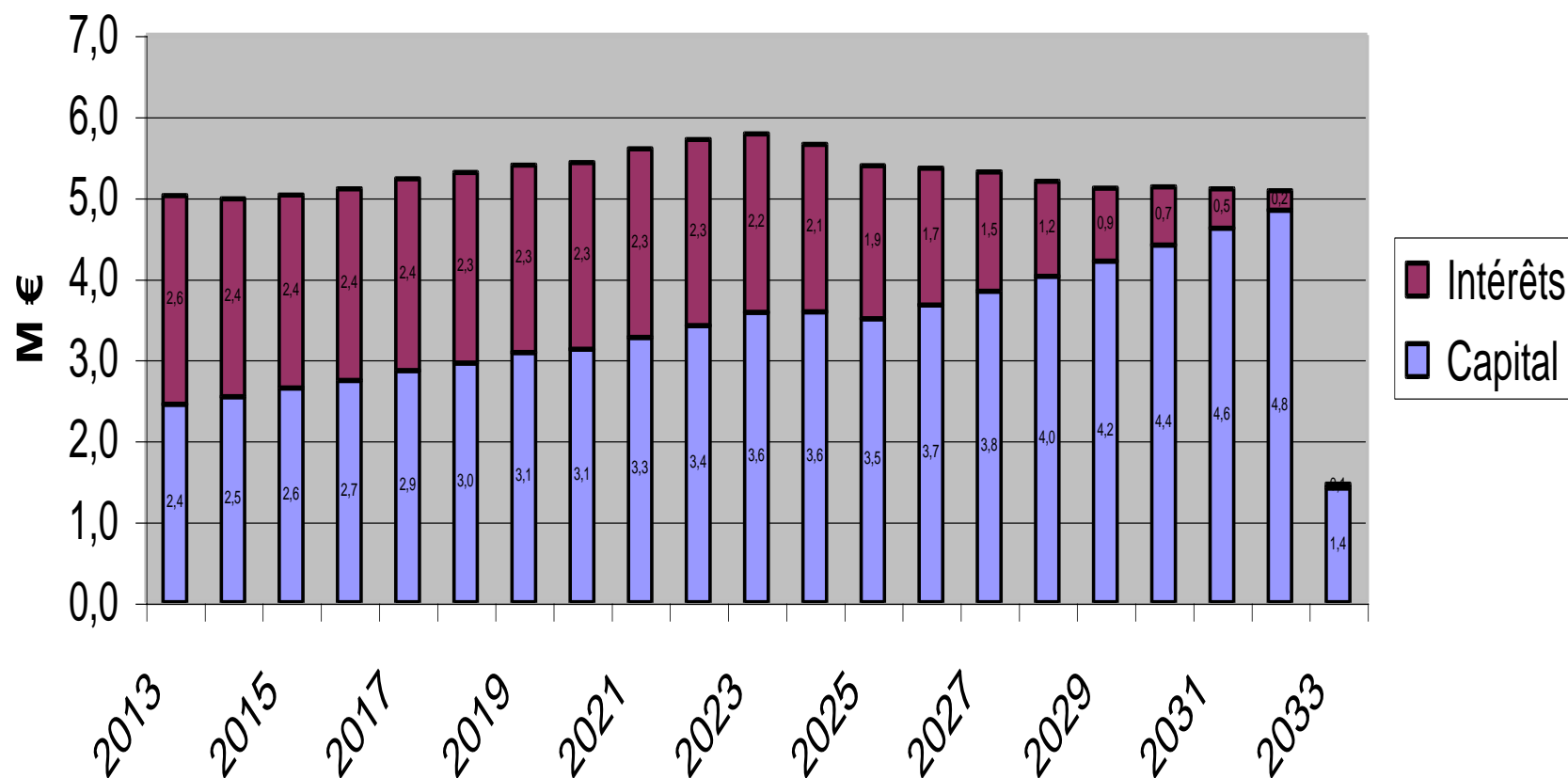
Dette au 01/01/2013	- Remboursement Dette Ancienne	+ Souscription Dette Nouvelle	Dette au 31/12/2013	%
70,829 M€	2,448 M€	0 M€	68,381 M€	-3,45%



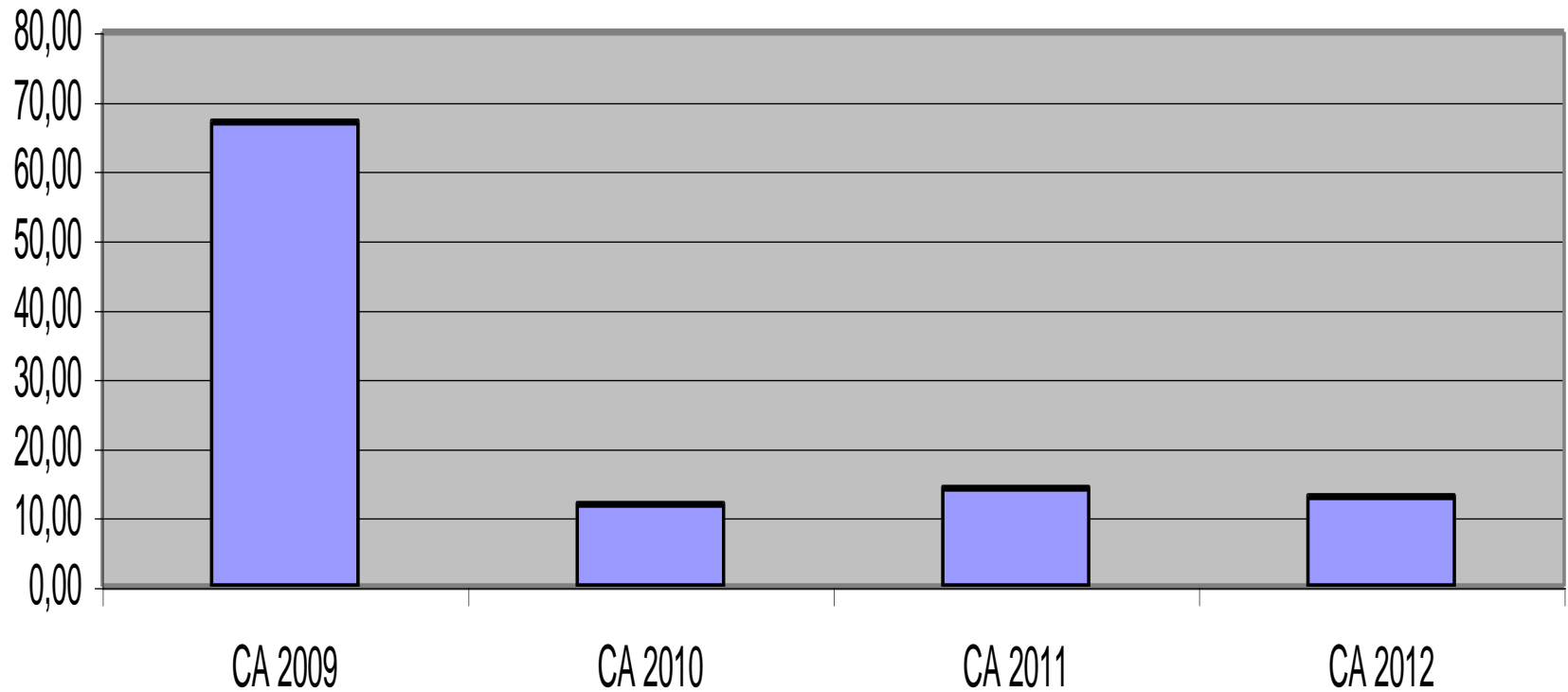
Evolution du Capital Restant Dû



Extinction Encours de Dette



Capacité de désendettement au compte administratif



D) - Le financement des investissements

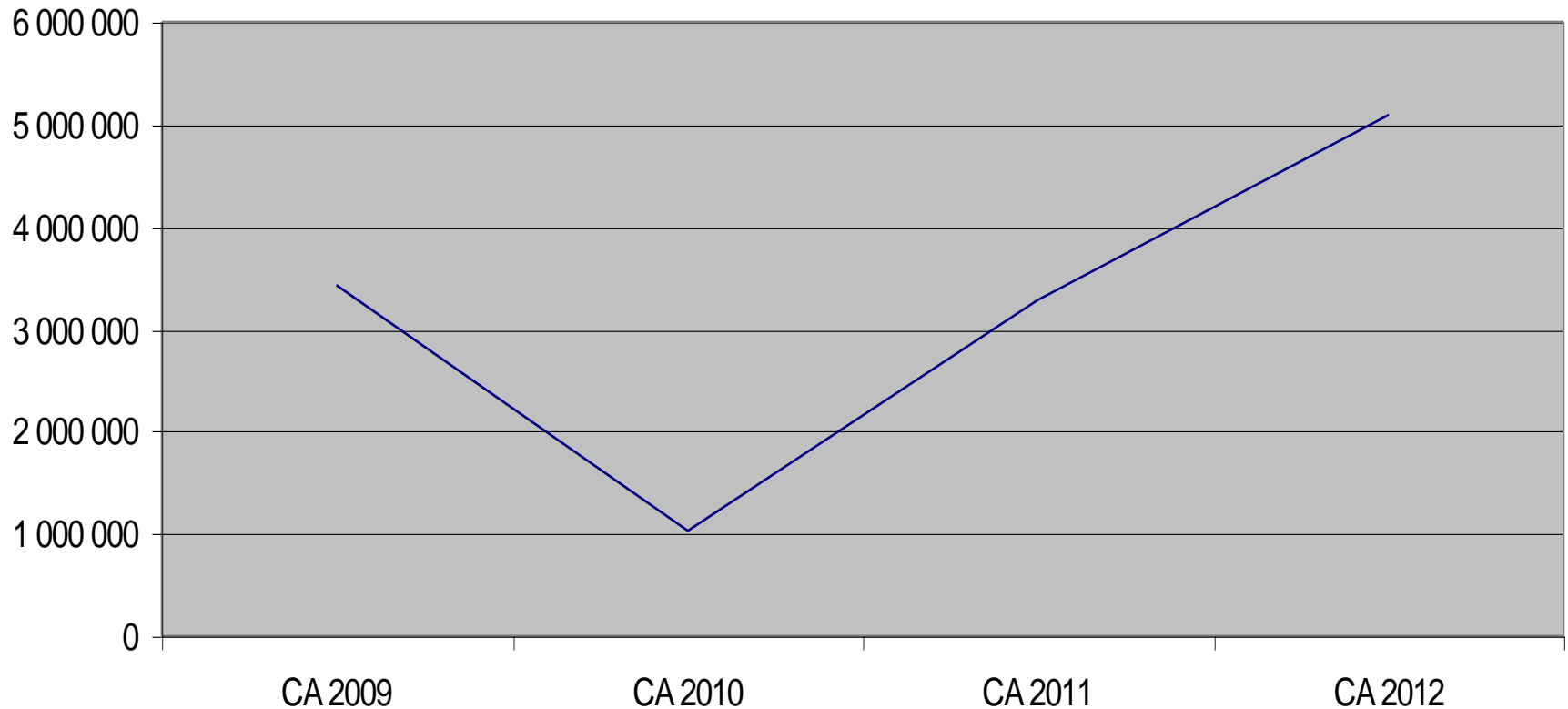
Les 5 sources de financement :

- * L'autofinancement (épargne brute)
- * Les subventions d'investissement reçues
- * Les cessions d'actifs
- * L'emprunt bancaire
- * La variation du fonds de roulement

		CA 2009	CA 2010	CA 2011	%	CA 2012	%	BP 2013
	Dépenses d'investissement (hors emprunts)	4 833 572	4 443 073	3 745 992	-15,69%	6 963 700	85,90%	14 833 124
	Remboursement du capital de la dette (y.c. cautions)	1 804 210	2 139 264	2 232 770	4,37%	2 340 826	4,84%	2 432 388
	Total des dépenses d'investissement	6 637 782	6 582 337	5 978 763	-9,17%	9 304 527	55,63%	17 265 512
1	Epargne Brute = Autofinancement (hors cessions d'actifs)	440 281	5 718 362	4 368 070	-23,61%	4 763 745	9,06%	4 052 505
	- Remboursement du capital de la dette (y.c. cautions)	1 804 210	2 139 264	2 232 770	4,37%	2 340 826	4,84%	2 432 388
	= Epargne Nette (hors cessions d'actifs)	-1 363 928	3 579 098	2 135 299	-40,34%	2 422 919	13,47%	1 620 117
2	Ressources externes	4 340 152	3 007 379	1 825 617	-39,30%	2 708 709	48,37%	7 295 003
3	Cessions d'actifs	715 964	618 258	795 380	28,65%	694 757	-12,65%	1 589 840
4	Emprunts nouveaux souscrits (y.c. cautions)	3 712 461	1 739	1 909	9,76%	13 505	607,33%	20 000
	Total des recettes d'investissement	9 208 857	9 345 738	6 990 976	-25,20%	8 180 717	17,02%	12 957 348
5	Variation du Fonds de Roulement	2 571 075	2 763 402	1 012 213	-63,37%	-1 123 810	-211,03%	- 4 308 164
	Excédent Global de Clôture	1 656 359	4 419 761	5 431 974	22,90%	4 308 164	-20,69%	0



Dépenses d'équipement



Des dépenses d'investissement 2013 autour de 5 millions.



5) - Le cadrage général du budget 2014

La préparation du budget 2014 doit tenir compte :

- Des contraintes externes liées à la conjoncture et à la loi de finances
- De l'engagement de la municipalité de ne pas augmenter les taux d'imposition
- De la volonté de la municipalité de valoriser le patrimoine naturel et culturel de Briançon
- De la volonté municipale de poursuivre le désendettement de la Ville



La fiscalité directe

Stabilité des taux d'imposition

Les taux d'imposition ne seront pas augmentés en 2014.

L'attribution de compensation versée par la CCB restera stable.



Les dotations versées par l'Etat

(en euros)	2011	2012	(en %)	2013	(en %)
DGF forfaitaire	4 592 298	4 592 187	0,00%	4 575 434	-0,36%
DSUCS	136 352	136 352	0,00%	136 352	0,00%
DNP	91 975	82 778	-10,00%	99 333	20,00%
Total	4 820 625	4 811 317	-0,19%	4 811 119	0,00%

Les allocations compensatrices

Année/Taxe	Compensation TP	Compensation TF	Compensation TH	Total
2006	186 166	53 505	197 372	437 043
2007	164 650	58 209	198 222	421 081
2008	136 352	57 988	207 754	402 094
2009	96 593	53 306	214 775	364 674
2010	87 841	56 166	226 621	370 628
2011	81 332	52 743	229 573	363 648
2012	67 990	45 809	237 701	351 500
2013	56 892	38 274	229 720	324 886



La fiscalité indirecte

- La taxe communale sur la consommation finale d'électricité
- La taxe additionnelle aux droits de mutation
- La taxe de séjour
- Le prélèvement sur le produit des jeux
- Le versement de transport



Les dépenses de gestion courante

Objectif = La stabilité des dépenses de gestion courante après prise en compte de l'inflation

Toutefois les dépenses de fonctionnement sont contraintes par le poids des charges de personnel et par les charges liées aux fluides (eau/électricité/carburant/chauffage)

De plus, ces dépenses peuvent être très variables selon les conditions climatiques (frais de déneigement, chauffage)



Les frais financiers

Une annuité de dette 2014 proche de 5 millions d'euros

2,5 millions en capital

2,5 millions en intérêts avec un taux moyen à 3,65%



La section d'investissement

Pour permettre un taux optimum de subvention et organiser une programmation pluriannuelle des investissements, les principaux investissements de Briançon sont concentrés sur des programmes pluriannuels : Contrat de Redynamisation des Sites de Défense, convention d'objectifs quadripartite 2012-2014 pour le sauvetage des fortifications de Vauban, contrat de développement entre le conseil régional PACA et la CCB et projet urbain « Cœur de Ville », avec le secteur du Prorel et le secteur du Champ de Mars.



Le Contrat de Redynamisation des Sites de Défense

Le CRSD a été prorogé jusqu'au 1er juillet 2014, ce qui permettra de terminer dans de bonnes conditions les dernières opérations :

2ème phase de l'étude pour un Centre européen de formation aux métiers d'art du bâtiment et du tourisme

1ère tranche du Centre d'Interprétation de l'Architecture et du Patrimoine

Aménagement de réappropriation touristique du Champ de Mars

Tranche ferme du marché de maîtrise d'œuvre du projet « Cœur de Ville »



N° Fiche	Opérations	Coût HT	Europe	Etat CRSD	Etat Autre	CRPACA	CG05	Maître d'Ouvrage
4	Etude Centre européen de formation aux métiers d'art du bâtiment et du tourisme	65 000	0	0	20 000	20 000	20 000	5 000
5a	Mise en valeur du classement au patrimoine mondial de l'UNESCO - Chargé de mission sur 3 ans	193 000	81 000	0	35 000	36 000	0	41 000
5b	Mise en valeur du classement au patrimoine mondial de l'UNESCO - Reproduction des plans reliefs de Briançon Phase 1	215 200	0	0	0	56 000	46 635	112 565
6	Espace muséographique : réhabilitation bâtiment et scénographie	500 000	0	160 000	0	150 000	90 000	100 000
7a	Centre de Congrès - Etude de faisabilité	65 000	0	52 000	0	0	0	13 000
8a	Développement de la capacité de stationnement - Acquisition parkings Aigle Bleu	3 553 511	0	0	0	560 700	1 181 113	1 811 698
8b	Dével. de la capacité de stationnement - Aménagement parkings Aigle Bleu	250 000	0	134 750	0	65 250	0	50 000
8c	Amélioration de l'offre de stationnement pour un meilleur usage des transports collectifs	640 250	0	325 250	0	107 000	80 000	128 000
8d	Aménagement de réappropriation touristique du secteur du Champ de Mars	410 490	0	0	0	175 000	152 000	83 490
10a	Etude de développement local	300 000	150 000	90 000	0	0	0	60 000
10b	Etudes et travaux d'aménagement de desserte, de requalification des voiries et espaces publics existants pour un accès au futur quartier Berwick-Colaud ainsi que la création de voirie interne et réseaux publics propres à ce quartier	650 000	0	380 277	0	89 723	50 000	130 000
TOTAL		6 842 451	231 000	1 142 277	55 000	1 259 673	1 619 748	2 534 753

La convention pour le sauvetage des fortifications

Opérations (Montant HT)	2012	2013	2014	Total
Fort des Salettes - Front Est	470 000			470 000
Pont Porte de Pignerol/Courtine Front ouest	700 000			700 000
Redans Champ de Mars	20 000	400 000		420 000
Terrasse Bastion Place Eberlé	270 000			270 000
Remparts			300 000	300 000
Fort Dauphin - Bastion Nord Est		700 000	800 000	1 500 000
Fort du Randouillet - PAT Casernes 11 et 12	40 000			40 000
Fort du Randouillet - Mise hors d'eau Caserne 12		400 000		400 000
Fort du Randouillet - Mise hors d'eau Caserne 11			400 000	400 000
Total Dépenses	1 500 000	1 500 000	1 500 000	4 500 000
Subventions Etat 40%	600 000	600 000	600 000	1 800 000
Subventions Conseil Régional 20%	300 000	300 000	300 000	900 000
Subventions Conseil Général 20%	300 000	300 000	300 000	900 000
Total Recettes	1 200 000	1 200 000	1 200 000	3 600 000
Autofinancement Briançon HT	300 000	300 000	300 000	900 000

Le contrat de développement Région PACA/CCB

Opérations Briançon (Montant HT)	Montant	%	Région - Montant	Solde
Acquisitions foncières Passerelle du Prorel	650 000	30%	195 000	455 000
Requalification du pied de station - Etudes	30 000	30%	9 000	21 000
Requalification du pied de station - Travaux	300 000	35%	105 000	195 000
Voie Verte Briançon/Vallée de la Guisane	900 000	20%	180 000	720 000
Requalification Boulevard du Lautaret	1 500 000	20%	300 000	1 200 000
Création d'un CIAP	750 000	20%	150 000	600 000
Sauvegarde du patrimoine fortifié	4 500 000	20%	900 000	3 600 000
Total	7 730 000	21,46%	1 659 000	6 071 000

Le projet urbain « Coeur de Ville »

Tout projet important nécessite une phase préparatoire nécessaire à son lancement

Aujourd'hui, suite aux études produites par le cabinet FALOCI, plusieurs projets sont entrés dans une phase de réalisation : liaison piétonne reliant le départ du Prorel au quartier Central Parc, restructuration du champ de Mars, projet « Cœur de ville » avec la création d'une ZAC



6)-Les orientations et projets 2014

↳ Briançon plus solidaire

Enfants, jeunes, familles et seniors : la commune s'emploie à améliorer le quotidien de tous. Un pari humaniste qui s'inscrit dans le projet Ville-Santé OMS de Briançon.

-Le projet ville-santé OMS

-L'analyse des besoins sociaux et des actions en faveur des « Personnes Âgées » et de la « Précarité »

-Des actions d'animation autour de la restauration scolaire dans le cadre des recommandations du Programme National Nutrition Santé (PNNS)

-La poursuite de la réforme des rythmes scolaires



6)-Les orientations et projets 2014 (suite)

↳ Briançon plus durable

Briançon œuvre pour traduire en actions son engagement en faveur du développement durable. Objectif : préserver l'avenir des générations futures.

-La défense incendie et le développement des réseaux pour les eaux pluviales

-Après les études, les premiers travaux de réalisation de la voie verte

-La poursuite des coupes affouagères en régie

-Les efforts d'adaptation en matière de stationnement



6)-Les orientations et projets 2014 (suite)

↳ Briançon plus attractive

En multipliant les aménagements dans les quartiers, Briançon se développe pour le bien de tous. Avec un seul mot d'ordre : partager.

-La poursuite de l'amélioration du cadre de vie des briançonnais en s'appuyant sur les compétences et l'implication des services techniques

-Des casiers individuels « spécial motards » sur le Champ de Mars

-Des travaux de voirie importants (Route de Grenoble, avenue du Lautaret, avenue Général de Gaulle)



6)-Les orientations et projets 2014 (suite)

Briançon plus dynamique

Consciente des défis à venir, Briançon engage un effort sans précédent pour revitaliser l'économie, développer l'emploi et bâtir, avec les briançonnais, une cité florissante.

- L'entrée du projet « Cœur de Ville » en phase de réalisation avec la création d'une ZAC
- L'opération de réappropriation touristique du secteur du Champ de Mars
- L'opération de requalification du pied de station avec création de la liaison Prorel



6)-Les orientations et projets 2014 (suite)

Briançon plus culturelle

L'effervescence artistique de Briançon traduit un projet fédérateur : partir à la rencontre de tous les publics. De la culture pour tous.

- La poursuite du développement du Centre d'Art de Briançon
- Le lancement des commémorations du centenaire de la Grande Guerre
- Le renouvellement de la convention Ville d'Art et d'Histoire



6)-Les orientations et projets 2014 (suite)

Briançon plus sportive

Briançon, la ville qui grimpe, ancre son identité de haut-lieu de l'escalade et de la glisse. Tout en démocratisant l'accès aux pratiques sportives.

-Le mondial de l'escalade en juillet 2014

-La rénovation des équipements sportifs et le remplacement des plafonds suspendus et l'amélioration de la ventilation du centre aquatique



DEBAT D'ORIENTATION BUDGETAIRE 2014



Merci de votre attention