

BRIANÇON VILLE-SANTÉ-OMS SON IMPLICATION DANS LES PROGRAMMES SANTÉ EN LIEN AVEC LES MALADIES CHRONIQUES

Docteur Pascal MUSSON

Adjoint au Maire de Briançon



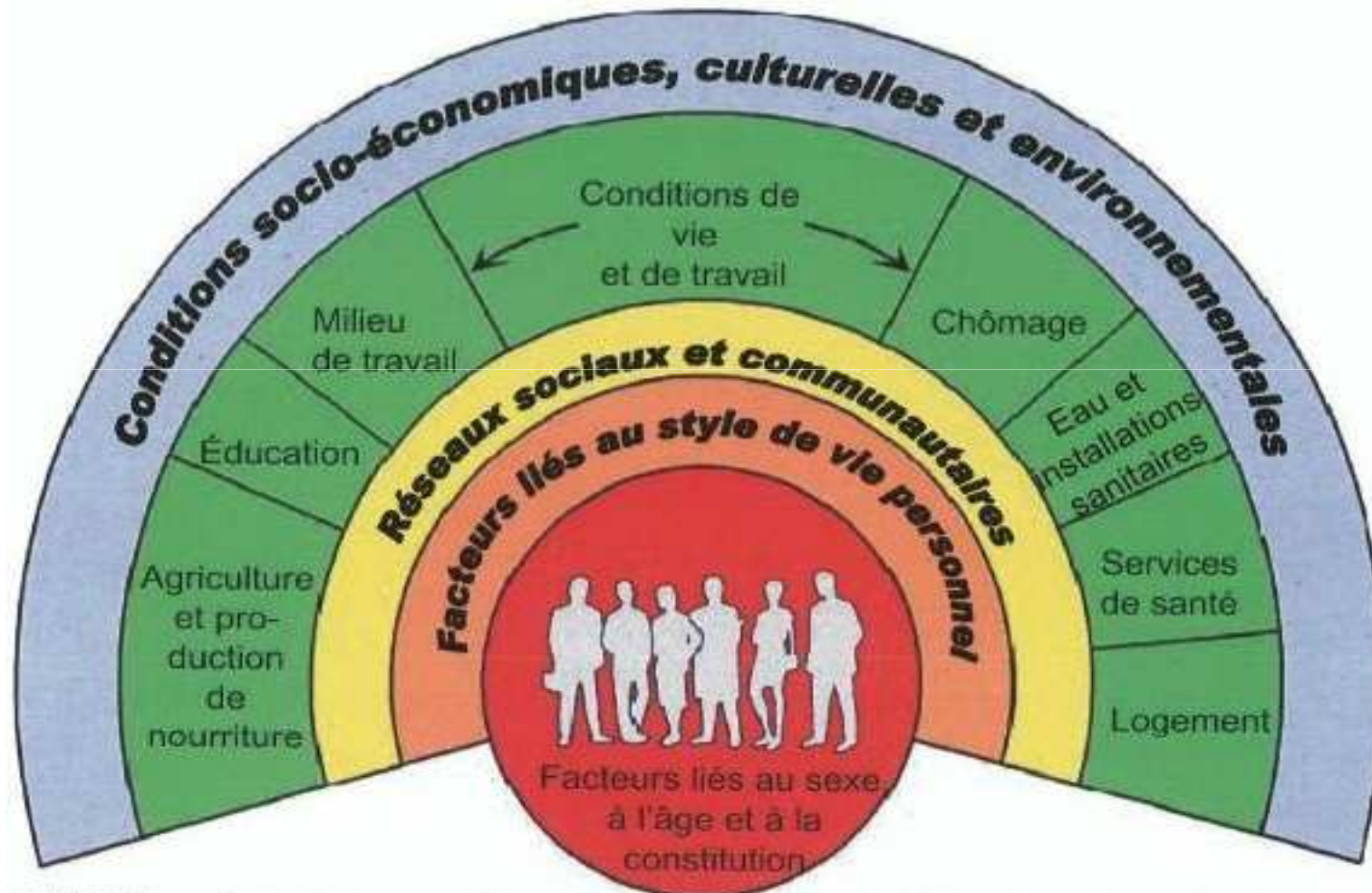
**La santé est un état de complet bien-être
physique, mental, social et environnemental,**

et

ne constitue pas seulement
une absence de maladie ou d'infirmité

(Constitution OMS 1946)

LES DETERMINANTS SOCIAUX DE LA SANTÉ



BRIANÇON VILLE-SANTE-OMS
SON IMPLICATION DANS LES PROGRAMMES SANTE EN LIEN AVEC LES MALADIES CHRONIQUES

La santé ne concerne pas que les soignants
mais aussi :

- les élus
- les associations
- les employeurs
- les urbanistes, les architectes
- ...

La municipalité a souhaité
développer une politique volontariste
en matière **de santé**
en rejoignant
le réseau **des Villes-Santé-OMS**
en mai 2010

**En novembre 2011,
80 villes
et
Communautés
d'agglomération
ont suivi la procédure de
demande d'adhésion
et
sont membres du
Réseau Français
des Villes-Santé de l'OMS.**

**Celui-ci s'est agrandi en 2011
avec 9 nouveaux membres,
preuve que la politique
Villes-Santé répond bien aux
préoccupations actuelles des
municipalités.**



BRIANÇON VILLE-SANTE-OMS
SON IMPLICATION DANS LES PROGRAMMES SANTE EN LIEN AVEC LES MALADIES CHRONIQUES

12 January 2007

WHO Healthy Cities Network Phase IV (2003-2008)
in the WHO European Region (Designated and Applicants)



PRINCIPES et VALEURS des VILLES-SANTÉ-OMS DÉCLARATION DE ZAGREB

- Equité en matière de santé
- Participation et développement de l'autonomie
- Travail en partenariat
- Solidarité
- Développement durable

BRIANÇON VILLE-OMS

Objectifs

- Évoluer du « climatisme » vers la Ville-Santé
- Créer des liens, des synergies entre les projets municipaux et les acteurs associatifs et socio-économiques
- Échanger des expériences, des idées avec les autres villes du réseau

MALADIES CHRONIQUES

Définitions

OMS : « un problème de santé qui nécessite une prise en charge sur une période de plusieurs années ou plusieurs décennies. »

Personnelle : Etat pathologique de durée persistante dont la guérison est incertaine ou impossible.

MALADIES CHRONIQUES

Quelques données

- 30 maladies chroniques sont reconnues affections longues durées (ALD) + affections hors liste + poly-pathologies invalidantes
- 8 millions de patients en 2009
- 68% des dépenses de l'Assurance Maladie

MALADIES CHRONIQUES

Les causes

- Génétiques (myopathies, hémophilie, diabète)
- Congénitales (cardiopathies, néphropathies,)
- Accidentelles (paraplégie, épilepsie,)
- Infectieuses (VIH, hépatites C, B, tuberculose)
- Mode de vie (diabète, infarctus du myocarde, cancer, cirrhose)
- Environnement personnel, professionnel (insuffisance respiratoire, cancers, troubles psychiatriques)

MALADIES CHRONIQUES

Les conséquences

Elles affectent :

- La vie sociale et professionnelle
- La vie affective et familiale
- L'estime de soi

Elles rendent dépendant :

- D'un ou plusieurs médicaments
- D'une technologie médicale
- D'une assistance médicale et paramédicale
- D'une aide psychologique

**L'éducation thérapeutique vise à faire du patient
un acteur éclairé de sa maladie chronique**

IMPLICATIONS DE LA VILLE-SANTE-OMS DANS LES MALADIES CHRONIQUES

AGIR EN AMONT SUR LES CAUSES DES MALADIES CHRONIQUES

1. Par une politique municipale environnementale visant à :

- a) Diminuer la pollution automobile (particules fines, SO₂, nitrates, ozone, métaux lourds, dioxines, ...) et favoriser les déplacements doux
- Incitation à l'utilisation des transports en commun
 - Limitation de la circulation dans la cité Vauban
 - Réhabilitation des sentiers piétonniers
 - Projet de la traversée de Briançon par la voie verte
 - Soutien à la création d'un ozonetum
- b) Favoriser la production énergétique « propre » : panneaux photovoltaïques sur les bâtiments municipaux, développement de l'hydro électricité
- c) Diminuer les consommations énergétiques domestiques (projet urbain)
- d) Conserver une eau potable de haute qualité

IMPLICATIONS DE LA VILLE-SANTE-OMS DANS LES MALADIES CHRONIQUES

AGIR EN AMONT SUR LES CAUSES DES MALADIES CHRONIQUES

2. Par une participation à des campagnes nationales de prévention : octobre rose, mars bleu, ...

3. Par des actions pour la promotion d'une alimentation saine

- Création de jardins familiaux
- Adhésion au PNNS
- Journées briançonnaises du développement durable 2012 sur le thème de l'éco jardinage

IMPLICATION DE LA VILLE-SANTE-OMS DANS LES MALADIES CHRONIQUES

AGIR SUR LES CONSEQUENCES DES MALADIES CHRONIQUES

- Par le soutien à la station sanitaire
(Partenariat autour du label Ville-Santé-OMS)
- Par la mise à disposition d'un logement pour les familles des enfants des MECS
- Par la réalisation du guide de la Ville-Santé-OMS
- Par le soutien à la création d'une plate-forme en centre ville réunissant
Maison des adolescents, Centre d'addictologie
- Par la conclusion d'un Contrat Local de Santé entre la ville de Briançon et
l'ARS définissant des objectifs prioritaires de santé publique
- Par l'amélioration de la qualité de vie des personnes atteintes d'un handicap
(journées Arts et Handicaps, aménagement urbain, guide de l'Office du
tourisme)

MERCI POUR VOTRE ATTENTION

Docteur Pascal Musson

Adjoint au Maire de Briançon

Avril 2012



BRIANÇON LA MONTAGNE QUI SOIGNE